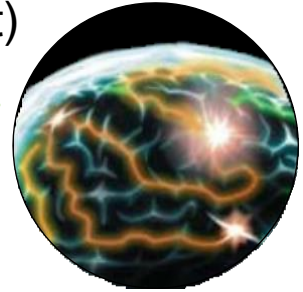


# GreatSmart™ Columns (formerly GRACE Smart)

高品質でコストパフォーマンスに優れたカラム

- 高純度の固定相
- 高効率で再現性の高い分離を実現
- 従来通りの選択性
- 高いコストパフォーマンス

best value



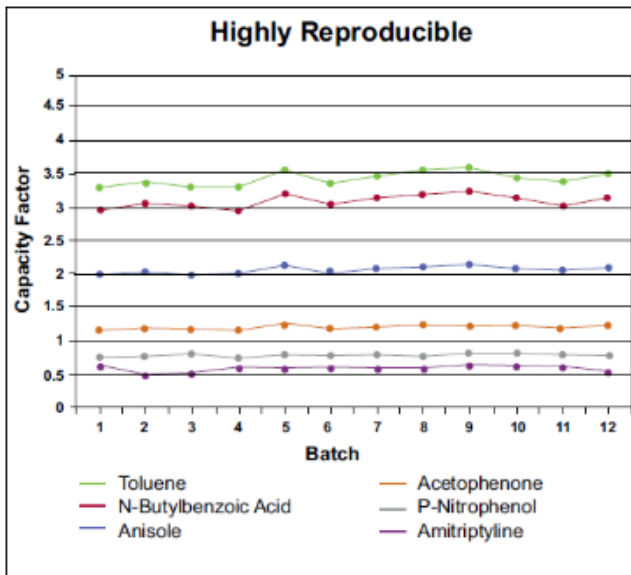
GreatSmart™ HPLC 固定相は高純度シリカを使用し、均一なカバレッジを持つモノメリックボンディングです。そのため、酸/塩基性化合物に対して対照的なピーク形状を実現し、予測し易い逆相の選択性を示します。ルーチン分析にも新しいメソッドの開発にも優れたパフォーマンスを発揮します。

## GreatSmart™ 固定相の仕様

固定相	エンドキャップ	表面積	孔径	粒子径
C18	TMS, 非極性	220m <sup>2</sup> /g	120Å	3, 5µm

## 再現性のあるメソッドは再現性のあるカラムから

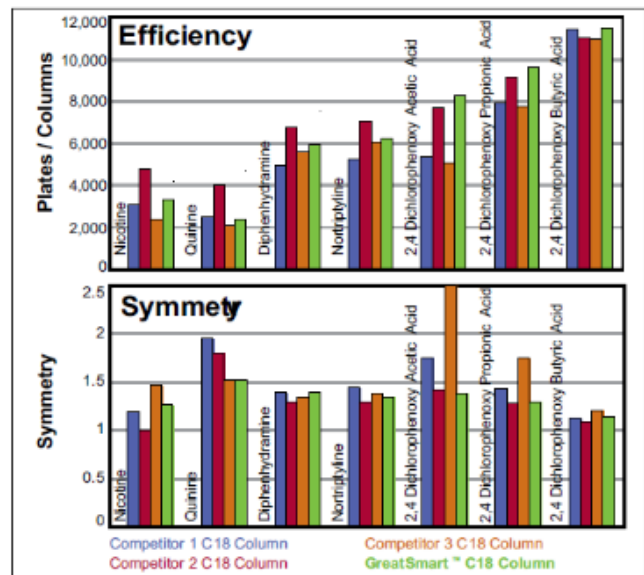
厳格に管理されたシリカ合成技術とボンディング技術によってキャパシティーファクターと選択性のばらつきを最小限に抑えています。高度な充てんメソッドによって、カラム毎に一貫した高い分解能を実現します。すべてのカラムは個別に検査され、品質保証クロマトグラムが添付されます。



酸性、塩基性、中性化合物に対するキャパシティーファクターはバッチ間で一貫した値を示します。

## 他社製競合カラムとのパフォーマンス比較

GreatSmart カラムは、分離の困難な塩基性、酸性成分の分析において、他社製の競合カラムと比較して同等以上のカラム効率と対象性を示します。



## GraceSmart™ RP18 Columns

Packing	Format	i.d. x Length	Part No.
C18, 5µm	Analytical	4.6 x 150mm	5138812
	Analytical	4.6 x 250mm	5138810
	Analytical	2.1 x 150mm	5138811
	Analytical	2.1 x 250mm	5138813
C18, 3µm	Analytical	4.6 x 150mm	5141752
	Analytical	4.6 x 100mm	5141753
	Analytical	2.1 x 150mm	5141754
	Analytical	2.1 x 100mm	5141755
	Analytical	2.1 x 50mm	5141756
	Analytical	4.6 x 50mm	5141811



# GreatSmart™ Columns (formerly GraceSmart)

